

GROEN WONEN IN HARTJE VELDHOVEN VERHUURBROCHURE



Deze verhuurbrochure gaat uitsluitend over de huurwoningen die door Woonbedrijf worden ontwikkeld in de ensembles De Wilde Weide (noord) en De Plukgaard (zuidwest). Voor vragen over ensemble zuidoost verwijzen wij je naar Stayinc.



EEN GROEN NIEUWBOUWGEBIED MIDDEN IN HARTJE VELDHOVEN

In het hart van Veldhoven, vlak bij het City Centrum, ontstaat een nieuw en groen woongebied: Land van Djept. Woonbedrijf ontwikkelt dit gebied samen met Stayinc. en de Gemeente Veldhoven. In totaal komen er 300 woningen verdeeld over 3 deelgebieden(ensembles). Het zijn woningen voor diverse doelgroepen; sociale huur- en midden huurappartementen, koopappartementen en bouwkavels.

Land van Djept is een natuurinclusieve woonwijk, waarin wonen en landschap onlosmakelijk met elkaar verbonden zijn. De nieuwe woningen zijn duurzaam en energiezuinig. Het gebied heeft nu al een groen karakter met o.a. een historische straat met boerderijwoningen. Deze groene elementen vormen de basis voor de nieuwe wijk en blijven ook in de toekomst zichtbaar en voelbaar aanwezig.

De gebouwen komen te liggen in een landschapspark dat door de gemeente Veldhoven wordt aangelegd. Rondom en tussen de woongebouwen is volop ruimte voor groen, met planten en bomen die bijdragen aan biodiversiteit en een leefomgeving voor mens en dier. Wonen in Land van Djept betekent dus wonen midden in het groen en leven als gast in de natuur. Dat vraagt om aandacht en respect voor de omgeving.

Het gebied rondom de woningen is grotendeels autovrij. Daardoor verplaats je je gemakkelijk en veilig te voet of met de fiets. Binnen enkele minuten ben je in het City Centrum van Veldhoven, met supermarkten voor de dagelijkse boodschappen, een divers aanbod aan winkels, lunchrooms en restaurants.

Land van Djept bestaat uit drie ensembles met elk een eigen karakter:

- 1 Ensemble Noord: De Wilde Weide
- 2 Ensemble Zuidwest: De Plukgaard
- 3 Ensemble Zuidoost: Stayinc.

INHOUDSOPGAVE

03. EEN GROEN NIEUWBOUWGEBIED MIDDEN IN HARTJE VELDHOVEN

04. WONEN IN DE WILDE WEIDE EN DE PLUKGAARD

08. STUDIO'S EN APPARTEMENTEN

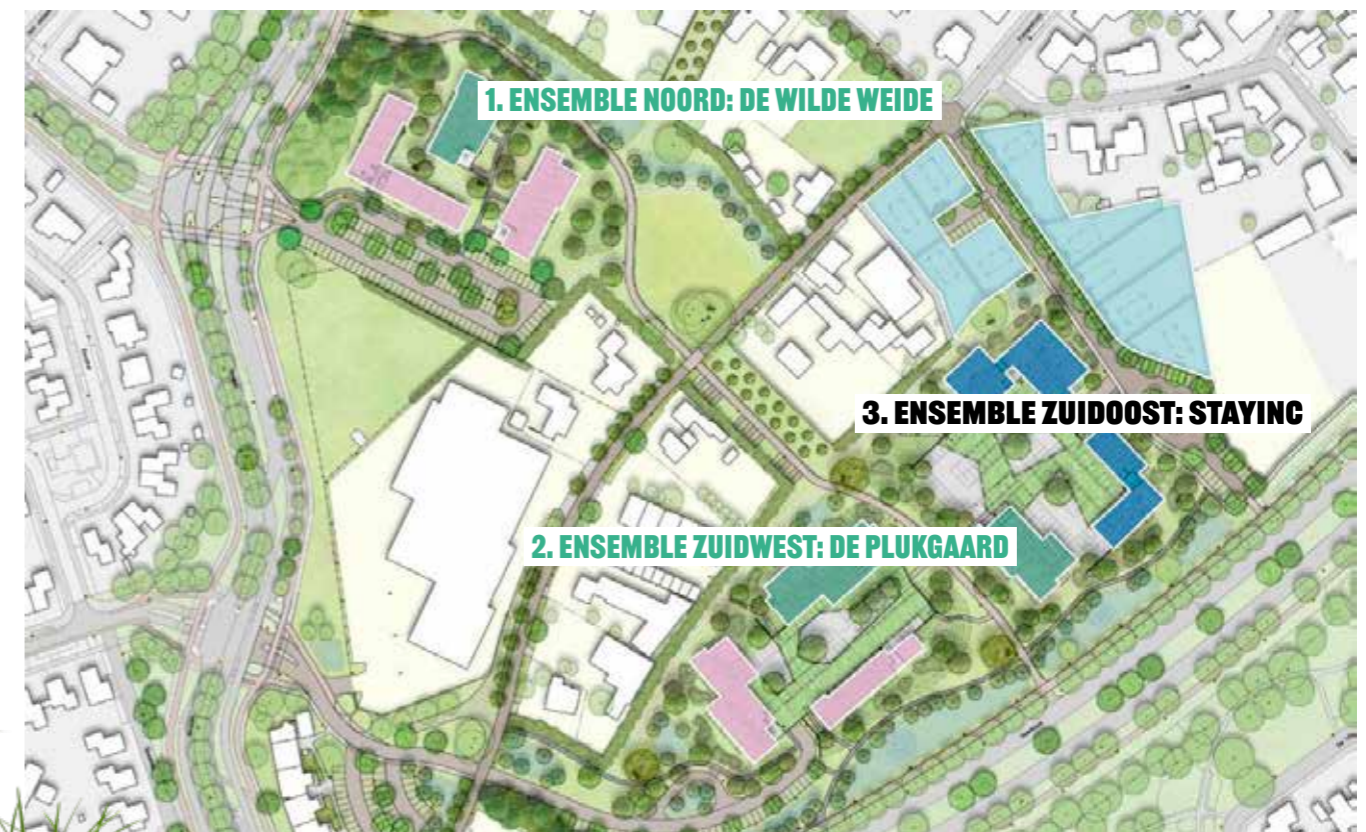
17. SAMENVATTING, KALE HUURPRIJZEN, VOOR WIE BOUWEN WE?

18. FIJN WONEN? DAT DOEN WE SAMEN

19. AFWERKING PER WOONGEBOUW

20. 'GOED OM TE WETEN'

21. PRAKTISCHE INFORMATIE



WONEN IN DE WILDE WEIDE EN DE PLUKGAARD

De huurwoningen van Woonbedrijf liggen in twee ensembles binnen Land van Djept: De Wilde Weide (noord) en De Plukgaard (zuidwest). Beide ensembles bestaan uit drie woonblokken die samen één herkenbaar geheel vormen en passen binnen het groene karakter van de wijk.

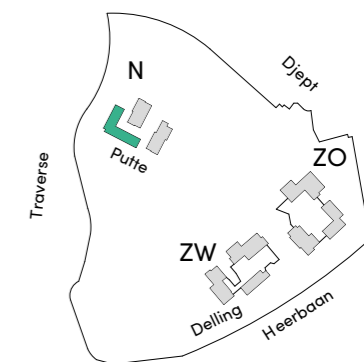


1. ENSEMBLE NOORD: DE WILDE WEIDE

Aan de rand van Smelen en Traverse ligt De Wilde Weide, een bijzonder ensemble binnen woongebied Noord. Hier komen drie woonblokken – Papilio, Bombus en Rana – elk vernoemd naar dieren uit de natuurlijke omgeving, ook wel een biotoop genoemd: een plek waar planten en dieren leven.

WONEN IN PAPILIO

Appartementengebouw Papilio bestaat uit 40 moderne sociale huurappartementen. De woningen variëren in grootte van 57 tot 68 m².

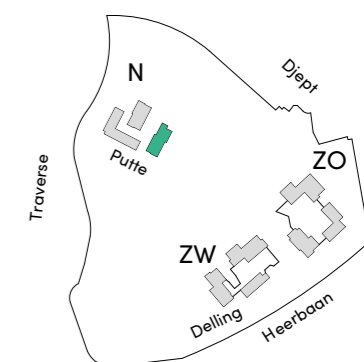


ER ZIJN VERSCHILLENDE WONINGTYPES



WONEN IN BOMBUS

Appartementengebouw Bombus bestaat uit 33 sociale huurappartementen. De woningen variëren in grootte van 40 tot 57 m² en zijn uitgevoerd als corridorappartementen, waarbij de voordeuren uitkomen op een gedeelde binnen-gang.

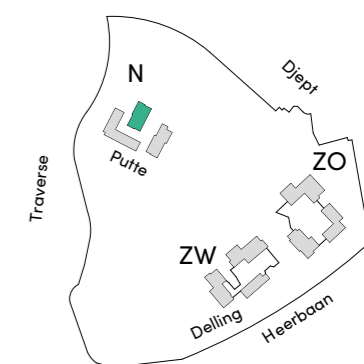


ER ZIJN VERSCHILLENDE WONINGTYPES



WONEN IN RANA

Appartementengebouw Rana bestaat uit 24 midden huur. De woningen variëren in grootte van 46 tot 68 m² en zijn uitgevoerd als corridorappartementen, waarbij de voordeuren uitkomen op een gezamenlijke binnen-gang.



ER ZIJN VERSCHILLENDE WONINGTYPES



Scan de QR-code en bekijk per woongebouw de volledige plattegrond met alle woningtypen.



PAPILIO



BOMBUS



RANA

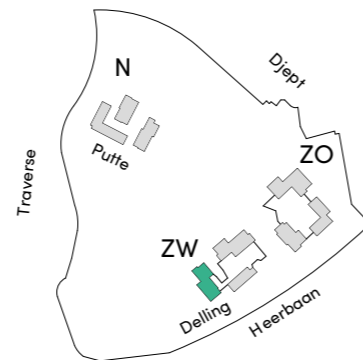
2. ENSEMBLE ZUIDWEST: DE PLUKGAARD

Aan de rand van het plangebied, grenzend aan de Heerbaan, ligt De Plukgaard – een groen en eigentijds woonensemble binnen Zuid-West. Hier staan drie woonblokken: Rubia, Malus en Vitis, elk vernoemd naar een plantensoort die symbool staat voor groei, bloei en oogst. Deze namen weerspiegelen de natuurlijke sfeer van het ensemble.

WONEN IN RUBIA

Appartementengebouw Rubia bestaat uit 26 sociale huurappartementen. De appartementen zijn tussen de 46 en 57 m² groot.

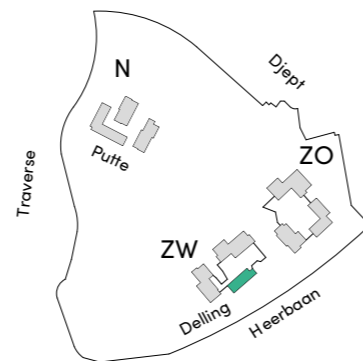
ER ZIJN VERSCHILLENDE
WONINGTYPES



WONEN IN MALUS

Appartementengebouw Malus bestaat uit 27 sociale huurappartementen. De appartementen zijn tussen de 47 en 57 m² groot.

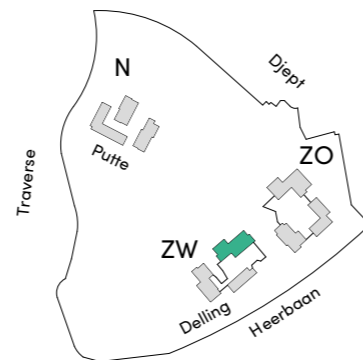
ER ZIJN VERSCHILLENDE
WONINGTYPES



WONEN IN VITIS

Appartementengebouw Vitis bestaat uit 32 midden huur appartementen. De appartementen zijn ongeveer 57 m² groot.

ER ZIJN VERSCHILLENDE
WONINGTYPES



Scan de QR-code en bekijk per woongebouw de volledige plattegrond met alle woningtypen.



RUBIA



MALUS



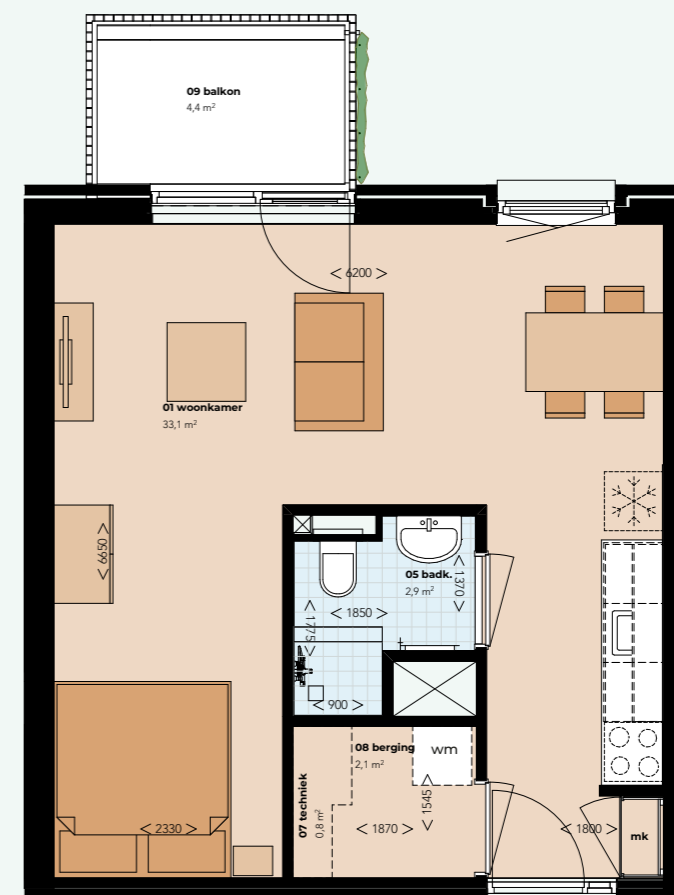
VITIS

MODERNE EN COMFORTABELE STUDIO'S EN APPARTEMENTEN



TYPE A

BOMBUS



Type A is een compacte studio van ca. 40,5 m² met open woonruimte, eigen buitenruimte, badkamer, berging en techniekruimte - ideaal voor eenpersoonshuishoudens.

Aantal studio's :	5
Gebruiksoppervlakte:	ca. 40,5 m ²
Woonruimte:	ca. 32,9 m ²
Buitenruimte:	ca. 4,9 m ² / 4,4 m ²
Badkamer/toilet:	ca. 2,9 m ²
Berging/techniekruimte	ca. 2,1 m ²
Kale huurprijzen vanaf	€ 701,05*

Oplevering

De verhuur gaat naar verwachting medio 2026 van start. De oplevering van de woningen staat gepland voor begin 2027.

De plattegronden geven een indruk van de indeling en afmetingen van de woningen. Deze kunnen in werkelijkheid afwijken. Aan de plattegronden in deze brochure kunnen geen rechten worden ontleend.

** De genoemde huurprijzen zijn gebaseerd op prijspeil 2026. De definitieve huurprijzen kunnen daarom voor 2027 nog wijzigen.*

TYPE B

**BOMBUS
RANA
RUBIA**



Type B is een appartement met één slaapkamer, een lichte woonkamer met open keuken, een aparte slaapkamer, badkamer, toilet, eigen buitenruimte, berging en techniekruimte.

Aantal appartementen:	40
Gebruikersoppervlakte:	ca. 46,8 m ²
Woonkamer + keuken:	ca. 21,4 m ²
Slaapkamer:	ca. 12,5 m ²
Badkamer/toilet:	ca. 2,1 m ²
Apart toilet:	ca. 1,0 m ²
Berging	ca. 2,7 m ²
Terras/balkon	ca. 4,9 – 4,4 m ²
Kale huurprijzen vanaf	€713,-*

Oplevering

De verhuur gaat naar verwachting medio 2026 van start. De oplevering van de woningen staat gepland voor begin 2027.

* De genoemde huurprijzen zijn gebaseerd op prijspeil 2026. De definitieve huurprijzen kunnen daarom voor 2027 nog wijzigen.

TYPE C

**PAPILIO
MALUS**



Type C is een appartement met twee slaapkamers, een lichte woonkamer met open keuken, een apart toilet, een eigen buitenruimte en een berging/techniekruimte.

Aantal appartementen:	41
Gebruikersoppervlakte:	ca. 57 m ²
Woonkamer + keuken:	ca. 21,5 m ²
Slaapkamers:	ca. 11,3 m ² en 7,3 m ²
Badkamer/toilet:	ca. 3,2 m ²
Apart toilet:	ca. 1,1 m ²
Berging/techniekruimte:	ca. 2,7 m ²
Terras/balkon:	ca. 4,9 m ² (begane grond) of ca. 4,4 m ² (op verdieping)
Kale huurprijzen vanaf	€ 713,- tot € 1.117,63*

Oplevering

De verhuur gaat naar verwachting medio 2026 van start. De oplevering van de woningen staat gepland voor begin 2027.

Bij twee woningen op de begane grond in gebouw Malus bevindt de berging zich in de woning, waardoor 1 slaapkamer vervalt. De plattegronden geven een indruk van de indeling en afmetingen van de woningen. Deze kunnen in werkelijkheid afwijken. Aan de plattegronden in deze brochure kunnen geen rechten worden ontleend.

* De genoemde huurprijzen zijn gebaseerd op prijspeil 2026. De definitieve huurprijzen kunnen daarom voor 2027 nog wijzigen.

TYPE D

BOMBUS
RANA
RUBIA
VITIS



Type D is een praktisch en comfortabel appartement met twee slaapkamers, een royale woonkamer met open keuken, een aparte toiletruimte, badkamer, berging en techniekruimte.

Aantal appartementen: 62
Gebruikersoppervlakte: ca. 57,2 m²
Woonkamer + keuken: ca. 22,2 m²
Slaapkamers: ca. 12,5 m² en 6,6 m²
Badkamer/toilet: ca. 2,6 m²
Apart toilet: ca. 1,2 m²
Berging/techniekruimte: ca. 2,8 m²
Terras/balkon: ca. 4,4 m²
Kale huurprijzen vanaf € 916,55*

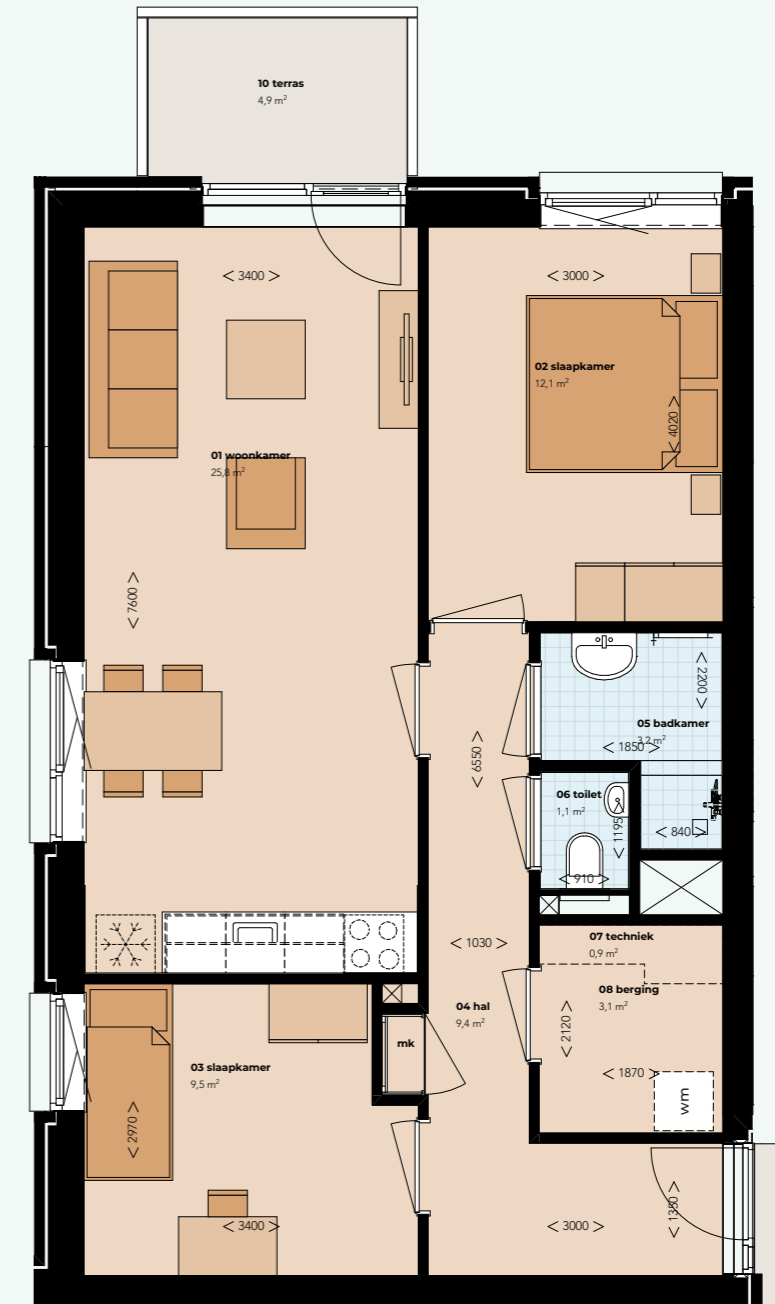
Oplevering
De verhuur gaat naar verwachting medio 2026 van start. De oplevering van de woningen staat gepland voor begin 2027.

De plattegronden geven een indruk van de indeling en afmetingen van de woningen. Deze kunnen in werkelijkheid afwijken. Aan de plattegronden in deze brochure kunnen geen rechten worden ontleend.

** De genoemde huurprijzen zijn gebaseerd op prijspeil 2026. De definitieve huurprijzen kunnen daarom voor 2027 nog wijzigen.*

TYPE E

PAPILIO



Type E is een comfortabel en slim ingedeeld appartement met twee ruime slaapkamers Een lichte woonkamer met open keuken, een badkamer, aparte toiletruimte en een praktische techniekruimte.

Aantal appartementen: 4
Gebruikersoppervlakte: ca. 68,6 m²
Woonkamer + keuken: ca. 25,8 m²
Slaapkamers: ca. 12,1 m², 9,5 m²
Badkamer/toilet: ca. 3,2 m²
Apart toilet: ca. 1,1 m²
Berging/techniekruimte: ca. 3,1 m²
Terras/balkon: ca. 4,9 m²
Kale huurprijzen vanaf € 932,-*

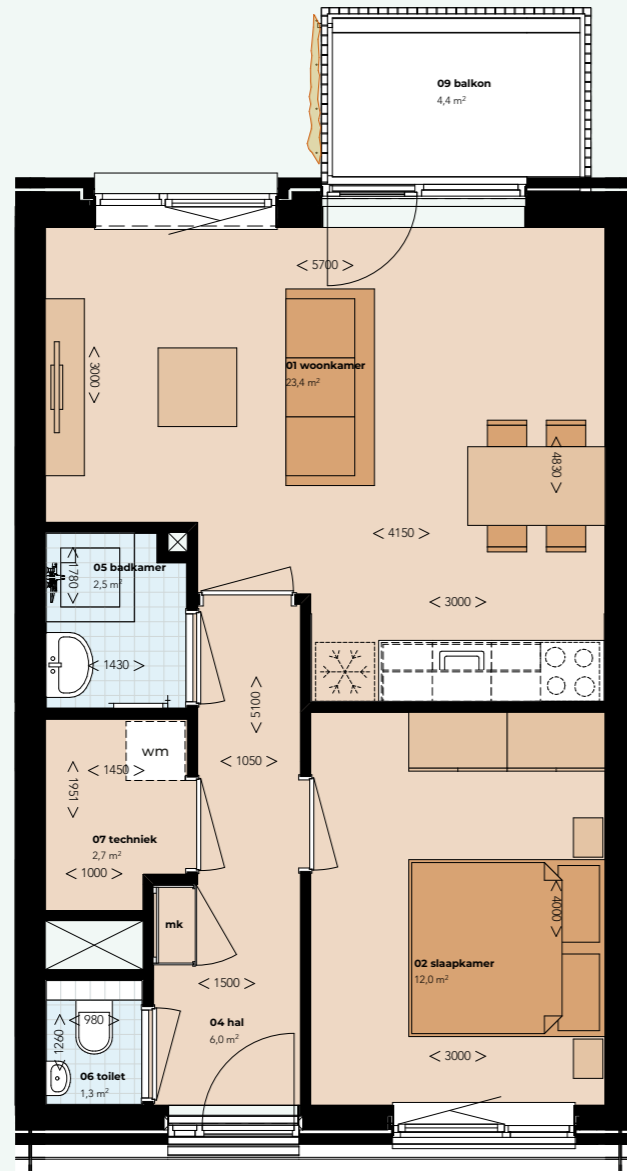
Oplevering
De verhuur gaat naar verwachting medio 2026 van start. De oplevering van de woningen staat gepland voor begin 2027.

De plattegronden geven een indruk van de indeling en afmetingen van de woningen. Deze kunnen in werkelijkheid afwijken. Aan de plattegronden in deze brochure kunnen geen rechten worden ontleend.

** De genoemde huurprijzen zijn gebaseerd op prijspeil 2026. De definitieve huurprijzen kunnen daarom voor 2027 nog wijzigen.*

TYPE F

MALUS



Type F is een efficiënt ingedeeld appartement met 1 slaapkamer, een lichte woonkamer, open keuken, een aparte slaapkamer, een badkamer, een aparte toiletruimte en een berging en techniekruimte.

Aantal appartementen:	16
Gebruikersoppervlakte:	ca. 47,1 m ²
Woonkamer + keuken:	ca. 23,4 m ²
Slaapkamer:	ca. 12 m ²
Badkamer/toilet:	ca. 2,5 m ²
Apart toilet:	ca. 1,3 m ²
Techniekrimte:	ca. 2,7 m ²
Terras/balkon:	ca. 4,4 m ²
Kale huurprijzen vanaf	€713,-*

Oplevering

De verhuur gaat naar verwachting medio 2026 van start. De oplevering van de woningen staat gepland voor begin 2027.

De plattegronden geven een indruk van de indeling en afmetingen van de woningen. Deze kunnen in werkelijkheid afwijken. Aan de plattegronden in deze brochure kunnen geen rechten worden ontleend.

** De genoemde huurprijzen zijn gebaseerd op prijspeil 2026. De definitieve huurprijzen kunnen daarom voor 2027 nog wijzigen.*

TYPE G

RANA



Type G is een royaal en praktisch ingedeeld appartement met twee slaapkamers, een lichte en ruime woonkamer met open keuken, een aparte toiletruimte, badkamer, berging en techniekruimte.

Aantal appartementen:	9
Gebruikersoppervlakte:	ca. 68,3 m ²
Woonkamer + keuken:	ca. 26,4 m ²
Slaapkamers:	ca. 14,1 m ² , 7,7 m ²
Badkamer/toilet:	ca. 3,5 m ²
Apart toilet:	ca. 1,2 m ²
Berging/techniekrimte:	ca. 4,7 m ²
Terras/balkon:	ca. 4,4 m ²
Kale huurprijzen vanaf	€ 1117,63*

Oplevering

De verhuur gaat naar verwachting medio 2026 van start. De oplevering van de woningen staat gepland voor begin 2027.

De plattegronden geven een indruk van de indeling en afmetingen van de woningen. Deze kunnen in werkelijkheid afwijken. Aan de plattegronden in deze brochure kunnen geen rechten worden ontleend.

** De genoemde huurprijzen zijn gebaseerd op prijspeil 2026. De definitieve huurprijzen kunnen daarom voor 2027 nog wijzigen.*



TYPE H

PAPILIO



Type H is een groot en praktisch ingedeeld appartement met 1 slaapkamer, een lichte en ruime woonkamer met open keuken, een aparte toiletruimte, badkamer, berging en techniekruimte.

Aantal appartementen:	5
Gebruikersoppervlakte:	ca. 57,3 m ²
Woonkamer + keuken:	ca. 28 m ²
Slaapkamer:	ca. 11,3 m ²
Badkamer/toilet:	ca. 3,2 m ²
Apart toilet:	ca. 1,1 m ²
Berging/techniekruimte:	ca. 3,9 m ²
Terras/balkon:	ca. 4,9 m ²
Kale huurprijzen vanaf	€ 713,-*

Oplevering

De verhuur gaat naar verwachting medio 2026 van start. De oplevering van de woningen staat gepland voor begin 2027.

De plattegronden geven een indruk van de indeling en afmetingen van de woningen. Deze kunnen in werkelijkheid afwijken. Aan de plattegronden in deze brochure kunnen geen rechten worden ontleend.

** De genoemde huurprijzen zijn gebaseerd op prijspeil 2026. De definitieve huurprijzen kunnen daarom voor 2027 nog wijzigen.*

SAMENVATTING KALE HUURPRIJZEN (PRIJSPEIL 2026)

VOOR WIE BOUWEN WE?

In Djept wonen straks verschillende doelgroepen samen. Dit zorgt voor een gevarieerde en levendige woonomgeving.

STUDIO'S

Type A

Kale huur:
van € 701,05 tot € 713,-*

JONGEREN (21 T/M 27 JAAR)

Voor hen zijn de studio's (Type A) bedoeld: compact, betaalbaar en ideaal als eerste eigen woning.

1-SLAAPKAMERAPPARTEMENTEN

Type B, F, H

Kale huur:
van € 713,- tot € 981,68*

SOCIALE HUUR - ALLE LEEFTIJDEN

Type A, B, C, D, E, F, H

Fijne appartementen voor iedereen die op zoek is naar een betaalbare huurwoning.

2-SLAAPKAMERAPPARTEMENTEN

Type C, D, E, G

Kale huur:
van € 713,- tot € 1.117,63*

MIDDENHUUR - ALLE LEEFTIJDEN

Type B, D, G

Woningen in het middensegment voor huishoudens met een middeninkomen.

BIJZONDERE DOELGROEPEN

Type B, C, F, H

Voor 10 woningen is ruimte gereserveerd voor mensen met een urgente woonvraag. Zij krijgen met voorrang een woning binnen dit project.

De genoemde huurprijzen zijn gebaseerd op prijspeil 2026. De definitieve huurprijzen kunnen daarom voor 2027 nog wijzigen. Zodra deze bekend zijn, worden ze gedeeld met de kandidaat-bewoners.

Denk je dat je in aanmerking komt voor huurtoeslag? Maak dan een proefberekening via www.toeslagen.nl

** Aan de in deze brochure genoemde huurprijzen kunnen geen rechten worden ontleend.*



FIJN WONEN? DAT DOEN WE SAMEN

Wonen in Djept betekent prettig wonen in een groene en gedeelde omgeving. U woont hier samen met anderen en maakt gebruik van gezamenlijke ruimten, binnen en buiten. Om het wonen voor iedereen veilig, schoon en prettig te houden, gelden er een aantal leefregels.

Deze afspraken helpen om overlast te voorkomen en zorgen ervoor dat iedereen zich thuis kan voelen in Djept. We vragen bewoners om hier rekening mee te houden en respect te hebben voor elkaar en de omgeving.

DJEPT LEEFREGELS

- 01. Houd algemene ruimten vrij** - vluchtwegen moeten open/toegankelijk blijven.
- 02. Afval op de juiste plek** - niet op straat of in gezamenlijke ruimten.
- 03. Grofvuil?**
Breng naar de milieustraat.
Herbruikbaar? → Kringloop Kempen.
- 04. Geen open vuur of BBQ** - gebruik een gourmetstel of elektrische grill.
- 05. Loopdek = voor lopen** - geen fietsen, scooters, dumpafval of opslag.
- 06. Privacy & veiligheid** - geen camera's of deurbelcamera's.
- 07. Hond aan de lijn** - en ruim ongelukjes op.
- 08. Geen onbekenden binnenlaten** - houd het complex veilig.
- 09. Rust in de natuur** - geen harde muziek en rustig tussen 22:00-07:00 uur.
- 10. Parkeer in de juiste vakken** - auto, fiets, scooter, scootmobiel.
- 11. Geen brandbare vloeistoffen** - in berging of algemene ruimte.
- 12. Denk aan burens** - muziek niet te hard, geen lawaai.
- 13. Gebruik buitenmeubelen zonder overlast.**
- 14. TAG kwijt?**
Meld het bij Woonbedrijf → nieuwe TAG (tegen kosten).
- 15. Niets buiten balkonrand hangen** - veiligheid eerst.
- 16. Geen schotel aan gevel** - kies kabel of binnen antenne.

AFWERKING PER WOONGEBOUW

Voor de woningen in Djept zijn per woongebouw vaste keuzes gemaakt voor de afwerking. In dit hoofdstuk laten zien welke materialen, kleuren en opstellingen zijn toegepast. Zo krijgt u een duidelijk beeld van de uitstraling van uw woning.

Wat is per gebouw vastgelegd?

Per woongebouw zijn onder andere de volgende onderdelen bepaald:

- de keuken (opstelling, frontjes, aanrechtblad en grepen)
- het tegelwerk in de keuken, het toilet en de badkamer

Alle onderdelen zijn zorgvuldig op elkaar afgestemd en passen binnen de basisuitvoering van de woning.

Let op

De afbeeldingen geven een impressie van de gekozen afwerking. Kleuren en materialen kunnen in werkelijkheid iets afwijken.

HIER ZIET U PER WOONGEBOUW WELKE AFWERKING IS TOEGEPAST

WOONGEBOUWEN PAPILIO & RUBIA



Frontjes keuken: Lava



Aanrechtblad: beton licht



Wandtegels keuken, badkamer en toilet: wit

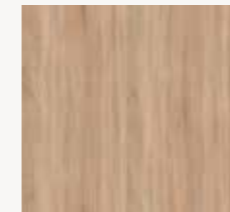


Vloertegelbadkamer en toilet: beige



Handgrepen: satijn zwart

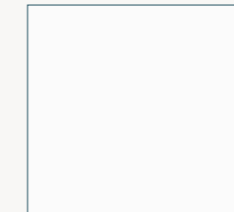
WOONGEBOUWEN BOMBUS & MALUS



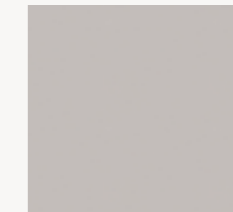
Frontjes keuken: grijs eiken sanoma



Aanrechtblad: speksteen zwart



Wandtegels keuken, badkamer en toilet: wit

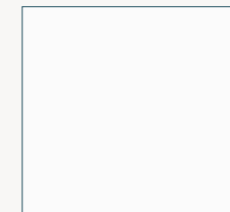


Vloertegelbadkamer en toilet: grijs



Handgrepen: satijn zwart

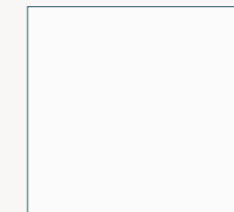
WOONGEBOUWEN RANA & VITIS



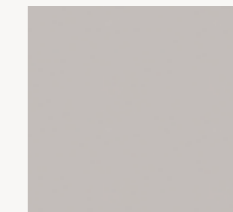
Frontjes keuken: wit



Aanrechtblad: speksteen grijs eiken



Wandtegels keuken, badkamer en toilet: wit



Vloertegelbadkamer en toilet: grijs



Handgrepen: RVS

SERVICE KOSTEN EN BIJDRAGE ZONNEPANELEN

(PRIJSPEIL 2026)

Naast de huur betaalt u ook servicekosten. Dit zijn kosten voor voorzieningen en diensten die u samen met andere bewoners gebruikt. Denk aan schoonmaak, verlichting en onderhoud van gemeenschappelijke ruimten. De servicekosten bestaan uit vaste kosten en variabele kosten.

Ook betaalt u een bijdrage voor zonnepanelen. Elke woning heeft een zonnepaneel. Met deze bijdrage betaalt u mee aan het gebruik en onderhoud hiervan. Hieronder leest u welke kosten hieronder vallen en wat de geschatte bedragen zijn.

Fondsen (vaste kosten)

€6,35 (incl zonnepaneel)

- Ontstoppingsfonds
- Lampenfonds
- Zonnepanelen (elke woning heeft een zonnepaneel)

Service kosten

(Variabele geraamde kosten)

tussen de €35,70 en €69,30

- Administratie kosten
- Water collectief
- Elektra gemeenschappelijke ruimten*
- Glasbewassing collectief
- Spreek en luisterverbinding
- Schoonmaak gemeenschappelijke ruimten*

TOEWIJZINGSPROCEDURE

In dit hoofdstuk leggen we uit hoe de toewijzing van de woningen verloopt en welke stappen je doorloopt vanaf inschrijving tot aan de oplevering.

Zo werkt de toewijzing

De woningen worden geadverteerd op Wooniezie. Ze zullen (tenzij anders vermeld) passend op basis van inschrijfduur in combinatie met de gestelde criteria worden toegewezen. Wanneer de advertentie is gesloten, ontvangen kandidaten die in aanmerking komen een e-mail met het verzoek om documenten aan te leveren. Welke documenten dit zijn, lees je op onze website onder 'Documenten uploaden'.

Voorkeuren doorgeven

De appartementen worden door Woonbedrijf willekeurig toegewezen. Tijdens het aanleveren van de benodigde documenten kun je wel een aantal voorkeuren aangeven. We proberen hier zoveel mogelijk rekening mee te houden, maar dit geeft geen garantie op toewijzing. Je kunt je voorkeur aangeven voor:

Welk deel van de wijk:

- Noordelijk deel: De Wilde Weide
- Zuidwestelijk deel: De Plukgaard

Woongebouw binnen het deel

- Papilio
- Bombus
- Rana
- Rubia
- Malus
- Vitis

De etage

- Bij voorkeur een lagere of juist hogere verdieping

Woningen die je liever niet wilt

- Bijvoorbeeld de begane grond of de bovenste verdieping

Aanbod en acceptatie

Als je in aanmerking komt voor een woning en je documenten zijn goedgekeurd, ontvang je van ons een woningaanbod met een acceptatieformulier. Met dit formulier geef je aan dat je de woning wilt reserveren. We begrijpen dat je de woning eerst graag wilt bekijken. Daarom heb je na acceptatie nog steeds de mogelijkheid om je keuze schriftelijk te herroepen, mocht de woning toch niet aansluiten bij je verwachtingen.

• Inlooppmoment en kijkmomenten

Tijdens het verhuurproces organiseren we een inlooppmoment, waar je vragen kunt stellen over de verhuur, de woningen en je voorkeuren.

Later volgen twee kijkmomenten:

• Ruwbouwkijsmoment

Je krijgt een eerste indruk van de ruimte en indeling van het appartement.

• Kijk- en meetmoment

De woning is dan grotendeels klaar. Je kunt alvast maten opnemen en de woning goed bekijken.

Afronding

Na het kijk- en meetmoment ontvang je de uitnodiging voor:

- Het tekenen van de huurovereenkomst
- De sleuteloverdracht
- Opname woning

TOEWIJZINGSCRITEIA PER WONINGTYPE

Voor de woningen in Djept gelden toewijzingscriteria. Dit zijn afspraken over wie in aanmerking komt voor een woning. De criteria verschillen per woningtype en hebben onder andere te maken met de huurprijs, het aantal personen, de leeftijd en het inkomen. Hieronder leest u per woningtype welke voorwaarden gelden. Zo kunt u zien of een woning bij uw situatie past.

Studio's - sociale huur

- Type: A
- Jongerencontract (maximaal 5 jaar)
- Leeftijd: minimaal 21 en maximaal 27 jaar
- Peildatum leeftijd: we hanteren een peildatum – staat in advertentie
- Maximaal 1 persoon
- Maximaal inkomen: € 29.400,-
- Behoud van inschrijftijd

2-kamerappartement - sociale huur (lage huur)

- Types [B-F-H]
- Regulier contract (onbepaalde tijd)
- Voor alle leeftijden
- Maximaal 2 personen
- Niet geschikt voor bewoning met kind
- Passend toegewezen

2-kamerappartement - midden huur

- Types [B]
- Regulier contract (onbepaalde tijd)
- Voor alle leeftijden
- Maximaal 2 personen
- Niet geschikt voor bewoning met kind
- Inkomenseisen:
Minimaal:
 - 1 persoon: € 51.537,-
 - 2+ personen: € 56.910,-Maximaal:
 - 1 persoon: € 70.149,-
 - 2+ personen: € 93.531,-

3-kamerappartement - sociale huur (lage huur)

- Types: [C]
- Regulier contract
- Voor alle leeftijden
- Maximaal 3 personen
- Passend toegewezen

3-kamerappartement - sociale huur (hogere huur)

- Types [C-D-E]
- Regulier contract
- Voor alle leeftijden
- Maximaal 3 personen
- Passend toegewezen

3-kamerappartement - middenhuur

- Types: [D-G]
- Regulier contract
- Voor alle leeftijden
- Maximaal 3 personen
- Inkomenseisen:
Minimaal:
 - 1 persoon: € 51.537,-
 - 2+ personen: € 56.910,-Maximaal:
 - 1 persoon: € 70.149,-
 - 2+ personen: € 93.531,-

*prijsspeil [2026]

De genoemde inkomensgrenzen zijn gebaseerd op de huidige regels en richtlijnen.

Het is mogelijk dat deze grenzen wijzigen vóór de daadwerkelijke start van de verhuur. Aan de vermelde inkomenseisen kunnen daarom geen rechten worden ontleend. Meer informatie over het passend toewijzen vind je op onze site www.woonbedrijf.com

DE ENERGIE COACH VAN EANTE

Nadat u de sleutel heeft ontvangen, komt de energiecoach van EANTE bij u langs voor een persoonlijk bezoek. Dit bezoek vindt plaats in overleg met u. EANTE is een onafhankelijke organisatie die bewoners helpt om hun woning energiezuinig en comfortabel te gebruiken. De energiecoach legt uit hoe de installaties in uw woning werken, zoals de verwarming, ventilatie en warmwatervoorziening. Ook krijgt u uitleg over hoe u hier slim en duurzaam mee omgaat. Tijdens het bezoek is er voldoende ruimte om vragen te stellen. U ontvangt praktische tips om energie te besparen en prettig te wonen.

PRAKTISCHE INFORMATIE OVER DE WONINGEN

Vloerverwarming en ventilatie

De woningen zijn voorzien van vloerverwarming. De verwarming en het warme water worden geleverd via een warmtepomp. De warmtepomp staat in de technische ruimte.

In de zomer koelt de warmtepomp ook automatisch de woning met ongeveer 3 graden ten opzichte van de buitentemperatuur. Let op, dit is geen airco! In de technische ruimte staat ook een ventilatie unit, die de lucht in de woning ventileert.

De warmte uit de afgezogen lucht wordt gebruikt om de ingeblazen verse buitenlucht mee op te warmen.

Vloerafwerking: waar moet je rekening mee houden?

De woningen worden zonder vloerafwerking opgeleverd. Je kiest dus zelf een vloer, maar daarbij is het belangrijk om rekening te houden met de vloerverwarming.

Elektriciteit

De woningen zijn gasloos. Je sluit zelf een energiecontract af. Op het dak ligt per woning één zonnepaneel. De opgewekte stroom wordt verrekend met je eigen elektriciteitsverbruik.

Keuken en apparatuur

De keuken wordt zonder apparatuur opgeleverd. U schaft de keukenapparatuur dus zelf aan. In de keuken is een aansluiting aanwezig voor elektrisch koken (2 x 230 volt). Hierop kan een kookplaat worden aangesloten met een maximaal vermogen van 7.200 watt. Alleen een recirculatie-afzuigkap is toegestaan.

Het aanrechtblad is voorbereid op het plaatsen van een kookplaat. Het maken van de uitsparing regel je zelf. Voor een vaatwasser zijn de aansluitingen al voorbereid: Zo is er een lege elektrabuis aanwezig richting de meterkast. Het aanleggen van de stroom

en het eventueel uitbreiden van de groepenkast dient te gebeuren door een erkend elektricien. Daarnaast zijn er een koud wateraansluiting en een afvoer aanwezig, zodat de vaatwasser eenvoudig kan worden aangesloten.

Badkamer, toilet en wanden

De badkamer en het toilet zijn voorzien van vloer- en wandtegels en afgewerkt met spuitwerk. Deze ruimtes hoeven niet behangen te worden. Het spuitwerk kan eventueel worden geschilderd. De overige wanden in de woning zijn geschikt om te behangen. Kozijnen en deuren zijn al afgewerkt. Plinten kun je zelf aanbrengen.

Wasdroger en wasmachine

De aansluitingen voor de wasdroger en wasmachine bevinden in de technische ruimte. Let op: je kunt alleen een condens droger of warmtepompdroger gebruiken.

Internet, tv, telefoon

In de meterkast bevindt zich een glasvezelaansluiting. Je kunt zelf een provider kiezen voor internet, televisie en telefonie. In de woonkamer en hoofdslaapkamer zijn aansluitpunten aanwezig. Telefonie verloopt via internet.

Screens

Standaard worden er geen screens geplaatst. Wel zijn hiervoor voorzieningen aangebracht. Het plaatsen van screens is mogelijk na toestemming van Woonbedrijf. Deze aanvraag kan worden gedaan via het klantportaal na het tekenen van de huur-overeenkomst.

Parkeren en fietsen

U kunt parkeren op de openbare parkeerplaatsen in de omgeving. Fietsen kunt u stallen in de algemene fietsstalling in het noordelijk deel (De Wilde Weide) van het gebouw of in uw eigen berging onder het woongebouw in het zuidwestelijke deel (De Plukgaard). Voor scootmobielen en elektrische fietsen zijn speciale stallingsplekken beschikbaar. Voor stallingsplekken met een stroomaansluiting geldt een aparte overeenkomst.

Lift

De gebouwen zijn voorzien van een lift, waarmee alle verdiepingen bereikbaar zijn.





**woon
bedrijf**

HEEFT U VRAGEN OVER DIT PROJECT?
NEEM DAN CONTACT MET ONS OP VIA [DJEPT@WOONBEDRIJF.COM](mailto:djept@woonbedrijf.com)

SCAN DE QR CODE
VOOR MEER INFO:



WWW.LANDVANDJEPT.NL